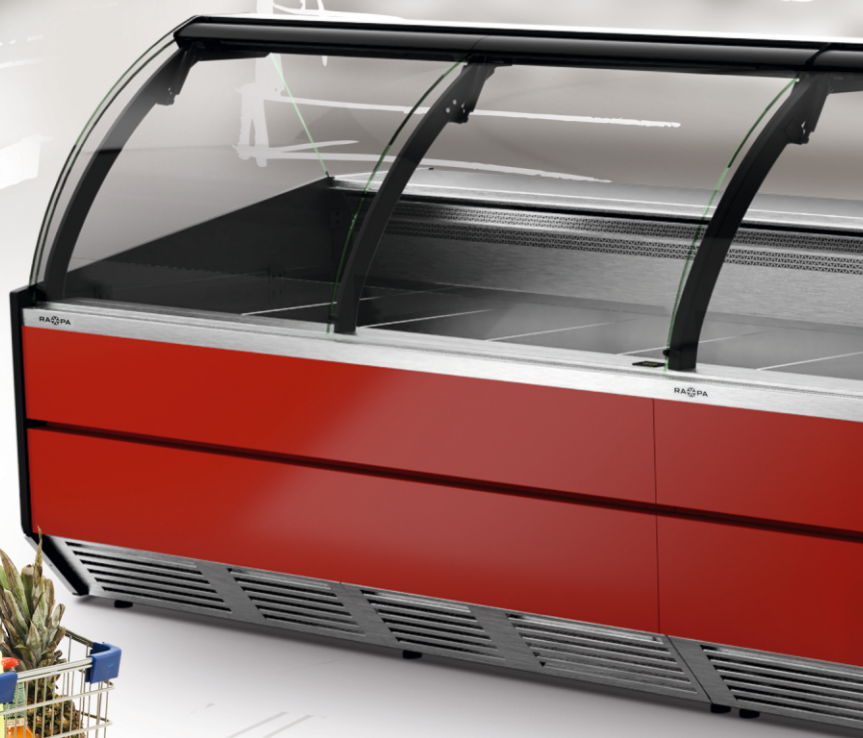


**RAPA**

PRODUCENT URZĄDZEŃ CHŁODNICZYCH

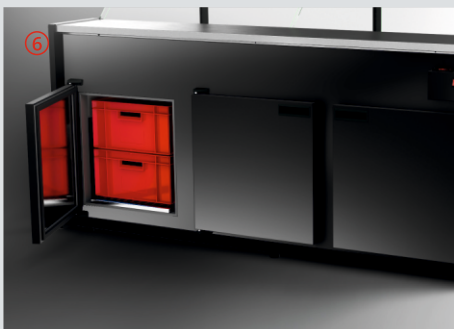
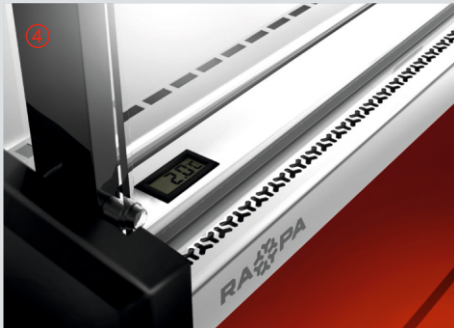
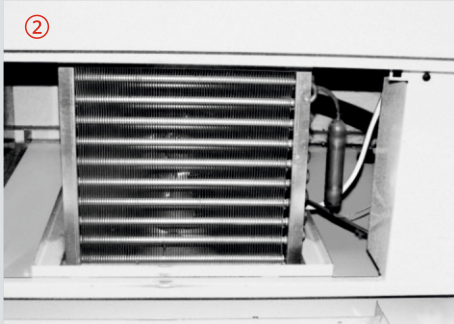
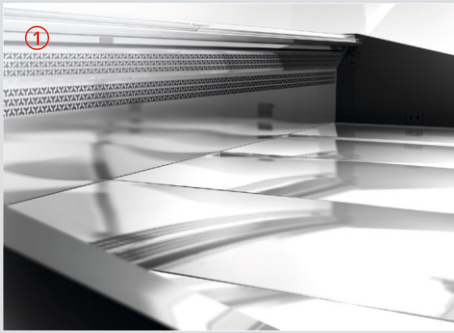
# LADY CHŁODNICZE Z SZYBĄ GIĘTĄ



[www.rapa.pl](http://www.rapa.pl)

RAPA sp. j.  
ul. Ceramiczna 9, 20-149 Lublin

+48 81 742 53 10-14  
rapa@rapa.lublin.pl



## WYPOSAŻENIE STANDARDOWE

### Układ chłodniczy

- 3 klasa klimatyczna
- Agregat wewnętrzny zasilany ekologicznym czynnikiem chłodniczym R-290 ①
- Chłodzenie dynamiczne – modele: S, Si
- Chłodzenie grawitacyjne – modele: E, E Max, E1, E1 Max, D, D3, C, B, B1, B2, B3
- Elektroniczny regulator temperatury z wyświetlaczem od strony obsługi
- Niewymagający narzędzi dostęp do skraplacza ②
- Niezależny system osuszania szyb – modele: S, Si
- Odpływ skroplin do pojemnika – modele: E, E Max, E1, E1 Max, D, D3, C, B, B1, B2, B3
- System automatycznego odparowania skroplin – modele: S, Si

### Ekspozycja

- Daszek wewnętrzny ze stali nierdzewnej wyposażony w miękkie odbojniki – modele: E, E Max, D, D3, C, B, B1, B2, B3
- Daszek wewnętrzny z malowanej stali nierdzewnej – model S
- Daszek zewnętrzny ze stali nierdzewnej „płótno” – modele: E1, E1 Max
- Dzielone, wymiowane dno ekspozycji ze stali nierdzewnej „lustro” ③
- Elektroniczny termometr od strony klienta ④
- Oświetlenie LED dopasowane do produktów
- System otwierania szyb na siłownikach typu lift-up – model S
- Szyba czołowa gięta, otwierana do góry – model S
- Szyba gięta, krótka – model Si
- Szyba czołowa dgięta, uchylna – modele: E, E Max, E1, E1 Max, D, D3, C, B, B1, B2, B3 ⑤
- Wszystkie szyby hartowane
- Zastłony nocne

### Przechowalnik

- Bezprogowe dno przechowalnika ze stali nierdzewnej
- Drzwi przechowalnika w kolorze korpusu z uszczelką magnetyczną
- Niechłodzona przestrzeń magazynowa pod przechowalnikiem, obok agregatu – modele: E, E1, D, D3, B, B1, B2, B3
- Perforowane podstawy pod pojemniki EURO 2 – modele: E Max, E1 Max
- Platforma na całej powierzchni dna przechowalnika regulująca cyrkulację powietrza – modele: S, Si
- Przechowalnik pomieści:
  - modele: S, Si – od 4 do 8 pojemników EURO 2 ⑥
  - modele: E Max, E1 Max – 6 pojemników EURO 2

## WYPOSAŻENIE DODATKOWE

- Blat z materiału: granit, stal nierdzewna „płótno”, stal nierdzewna „szlif”, płyta laminowana
- Komplet 4 kół ze stopą regulowaną\*
- Korpus ze stali nierdzewnej
- Malowanie korpusu na indywidualny kolor RAL wybrany przez klienta
- Malowanie korpusu na wybrany kolor RAL ze wzornika RAPA
- Maskownica nóg
- Pochyłe dno części ekspozycyjnej
- Półka frontowa dla klienta - reling
- Półka niechłodzona pod przechowalnikiem, obok agregatu
- Półka ze szkła hartowanego w części ekspozycyjnej
- Przegroda ekspozycji stała ze szkła hartowanego
- Przegroda stała przechowalnika
- System automatycznego odparowania skroplin
- System osuszania szyb
- Komplet 2 boków z szybami bocznymi - wymagany w ciągach ład chłodniczych
- Urządzenie bez agregatu
- Wykończenie frontu lady z płyty meblowej - kontakt z Biurem Obsługi Klienta

\* nie dotyczy ciągów chłodniczych

### Korpus

- Boki z tworzywa ABS w stylistyce inoXframe – modele: S, Si
- Boki dekorowane z tworzywa HIPS w kolorze ze wzornika RAPA wypełnione ekologiczną pianką poliuretanową – modele: E, E Max, E1, E1 Max
- Boki gładkie srebrnoszare z tworzywa HIPS wypełnione ekologiczną pianką poliuretanową – modele: D3, B3
- Boki z tworzywa HIPS w kolorze ze wzornika RAPA – modele: D, B1, B2
- Boki z szarej płyty laminowanej – modele: C, B
- Kolorowe wykończenie frontu urządzenia – modele: D, D3, C, B, B1, B2, B3
- Korpus malowany na kolor RAL 9005 Czarny głęboki półmat – modele: S, Si
- Korpus malowany na wybrany kolor ze wzornika RAPA – modele: E, E Max, E1, E1 Max, D3, B2, B3
- Korpus malowany na kolor RAL 7004 Szary sygnałowy – model D
- Korpus malowany na kolor RAL 9003 Biały sygnałowy – modele: C, B, B1
- Maskownica nóg w kolorze korpusu – modele: E, E Max, E1, E1 Max, B2
- Maskownica nóg w kolorze RAL 7004 Szary sygnałowy – modele: D, D3, B3
- Możliwość łączenia lad w ciągu chłodnicze – model S, Si, E, E Max, E1, E1 Max
- Nogi regulowane
- Panele frontowe ze stali malowanej proszkowo lub z płyty meblowej – modele: S, Si
- Podświetlany, kolorowy dolny plafon urządzenia, wybór kolorów tworzywa HIPS ze wzornika RAPA – modele: D, D3, C
- Podświetlenie korpusu energooszczędny, kolorowymi diodami LED – modele: E, E Max, E1, E1 Max, B2, B3
- Podwójne gniazdo elektryczne od strony obsługi z prawej strony urządzenia
- Wykończenie frontu srebrnoszarymi odbojnikami z miękkiego PVC – modele: E, E Max, E1, E1 Max
- Wykończenie frontu szarymi odbojnikami z miękkiego PVC – modele: D, D3, C, B, B1, B2, B3
- Wykończenie frontu w 2 wersjach:
  - z odbojnikami,
  - bez odbojników
 – modele: X, Xi

### Blat

- Blat z szarej płyty laminowanej – modele: C, B
- Blat ze stali nierdzewnej „szlif” – modele: S, Si, E, E Max, D, D3, B1, B2, B3
- Blat ze stali nierdzewnej „płótno” – modele: E1, E1 Max

- Wspornik półki szklanej do ciągów ład chłodniczych
- Zabezpieczenie parownika powłoką ochronną
- Zamówienie i montaż dodatkowego podwójnego gniazda elektrycznego
- Zamówienie lady bez podwójnego gniazda elektrycznego
- Zmiana miejsca montażu podwójnego gniazda elektrycznego - lewa strona urządzenia

## AKCESORIA

- Deska do krojenia
- Filtr przeciwpyłkowy
- Kaskada ze stali nierdzewnej „lustro”
- Nakładka na blat pod kasę lub wagę ze stali nierdzewnej „szlif”
- Podest do przechowalnika pod górny poziom pojemników
- Półka frontowa dla klienta - reling\*\*
- Przegroda ekspozycji z tworzywa sztucznego PET lub PMMA - ruchoma
- Przegroda ekspozycji ze szkła hartowanego - ruchoma
- Rejestrator temperatury USB – bezprzewodowy

\*\* nie dotyczy modeli narożnych wewnętrznie

## LADY Z SZYBĄ GIĘTĄ



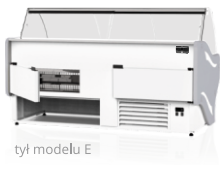
model S



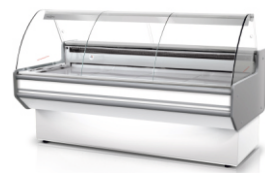
model Si



model E, E Max



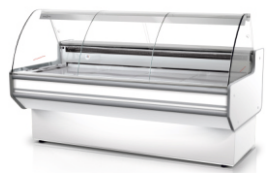
model E1, E1 Max



model B



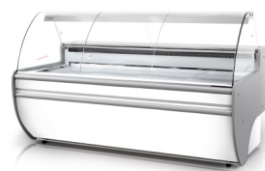
model B1



model B2



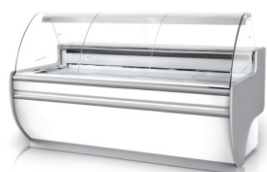
model B3



model C



model D



model D3



## KOLORYSTYKA

front	
korpus	
boki	

korpus	
maskow. nóg	
boki	

front	
korpus	
boki B	
boki B1	

korpus i maskow. nóg B2	
korpus B3	
front B2, B3 boki B2	
boki i maskow. nóg B3	

korpus C	
korpus D	
front i plafon	
boki C	
boki D	
maskow. nóg D	

korpus	
front i plafon	
boki i maskow. nóg	

## GWARANCJA

### Modele S, Si

- 2 lata gwarancji - po zarejestrowaniu urządzenia na [www.rapa.pl](http://www.rapa.pl)
- możliwość płatnego przedłużenia gwarancji na okres 3, 4 lub 5 lat w dniu zakupu urządzenia

### Modele E, E Max, E1, E1 Max, B, B1, B2, B3, C, D, D3

- 2 lata gwarancji - po zarejestrowaniu urządzenia na [www.rapa.pl](http://www.rapa.pl)

